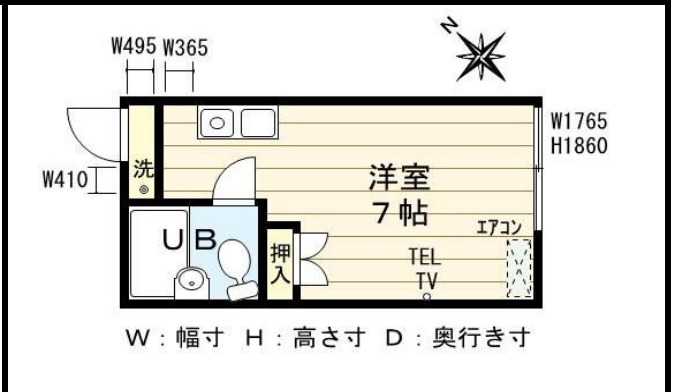


物件名	<b>参番館</b>		築年数	1993年3月
価格	<b>6500万円(税込)</b>	満室時想定利回り	<b>10.30%</b>	
物件住所	山口県下松市末武中1396-21	満室時想定年収	669万円(55.8万円/月)	

物件外観写真



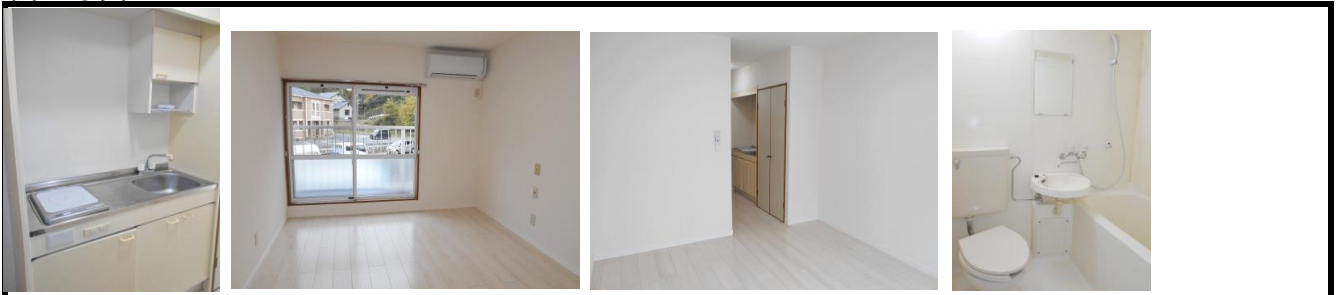
物件平面図



物件詳細

物件種別	<b>中古アパート</b>	建物構造	<b>鉄筋コンクリート造2階建</b>
土地面積	<b>414.27㎡(125.31坪)</b>	建物面積	<b>316.02㎡(95.59坪)</b>
地目	<b>宅地</b>	都市計画区域	<b>区域外</b>
用途区分	<b>無指定</b>	土地権利	<b>所有権</b>
建ぺい率	<b>60%</b>	容積率	<b>100%</b>
総戸数	<b>18戸</b>	駐車場	<b>6台</b>
部屋タイプ	<b>1R</b>	入居状況	<b>H30.3.30現在 17戸入居中</b>
電気	<b>中国電力</b>	水道	<b>上水:貯水槽(公営) 下水:浄化槽</b>
ガス	<b>プロパンガス</b>	交通	<b>防長バス坂本入口バス停まで徒歩約9分</b>
		取引形態	<b>仲介</b>
		管理会社	<b>(株) Dank・パートナー・システム</b>

関連写真



地図



備考

※急傾斜地崩壊警戒区域に指定されています。

**この物件に関するお問い合わせ**

周南家主会 本社  
 〒743-0022  
 山口県光市虹ヶ浜3-5-16  
 TEL:0833-74-1877  
 FAX:0833-72-1077  
 E-mail:info@yanushikai.com

