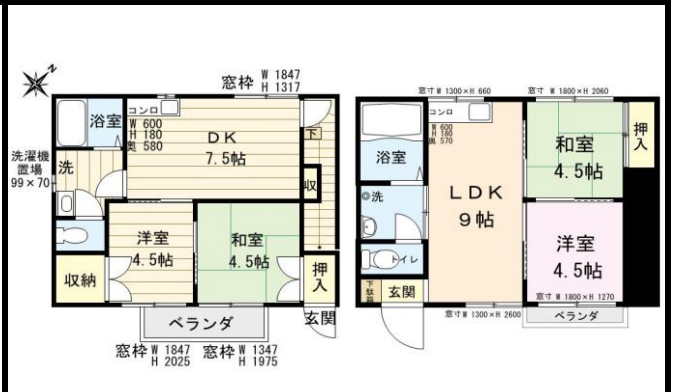


物件名	シャルム立野H		築年数	2002年9月
価格	<b>1200万円(税込)</b>	満室時想定利回り	<b>9.00%</b>	
物件住所	山口県光市大字立野1385番17	満室時想定年収	108万円(9万円/月)	

物件外観写真



物件平面図



物件詳細

物件種別	中古アパート	建物構造	軽量鉄骨造2階建
土地面積	140.78㎡(42.5坪)	建物面積	89.62㎡(27.1坪)
地目	宅地	都市計画区域	非線引区域
用途区分	無指定	土地権利	所有権
建ぺい率	60%	容積率	100%
総戸数	2戸	駐車場	4台
部屋タイプ	2DK	入居状況	H30.3.13現在 満室
電気	中国電力	水道	上水:公営 下水:浄化槽
ガス	プロパンガス	交通	防長バス 立野バス停まで徒歩約3分
		取引形態	売主
		管理会社	(株)ダンク・パートナー・システム

関連写真



地図



備考


この物件に関するお問い合わせ

周南家主会 本社  
 〒743-0022  
 山口県光市虹ヶ浜3-5-16  
 TEL:0833-74-1877  
 FAX:0833-72-1077  
 E-mail:info@yanushika.com

